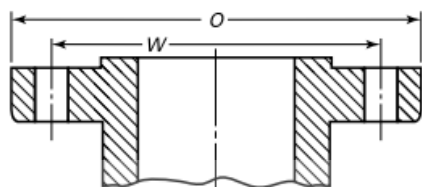
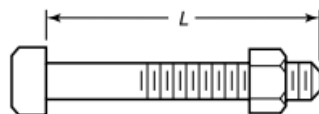


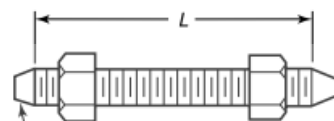
Размеры для сверления трубных фланцев и фланцевых соединений Class 150 ASME B 16.5



Фланец



Машинный болт с гайкой



Шпилька с гайками

Номинальный размер трубы, NPS	Наружный диаметр фланца, O	Сверление				Длина болтов, L		
		Диаметр окружности центров отверстий под болты, W	Диаметр отверстий под болты, in (дюйм)	Количество болтов	Диаметр болтов, in (дюйм)	Шпилька		Машинные болты
						Приподнятая поверхность 1,5 мм	Кольцевое соединение	Приподнятая поверхность 1,5 мм
1/2	89	60.5	5/8	4	1/2	55	...	50
3/4	99	69.8	5/8	4	1/2	65	...	50
1	108	79.2	5/8	4	1/2	65	75	55
1 1/4	117	88.9	5/8	4	1/2	70	85	55
1 1/2	127	98.6	5/8	4	1/2	70	85	65
2	152	120.6	3/4	4	5/8	85	95	70
2 1/2	178	139.7	3/4	4	5/8	90	100	75
3	190	152.4	3/4	4	5/8	90	100	75
3 1/2	216	177.8	3/4	8	5/8	90	100	75
4	229	190.5	3/4	8	5/8	90	100	75
5	254	215.9	7/8	8	3/4	95	110	85
6	279	241.3	7/8	8	3/4	100	115	85
8	343	298.4	7/8	8	3/4	110	120	90
10	406	362.0	1	12	7/8	115	125	100
12	483	431.8	1	12	7/8	120	135	100
14	533	476.2	1 1/8	12	1	135	145	115
16	597	539.8	1 1/8	16	1	135	145	115
18	635	577.8	1 1/4	16	1 1/8	145	160	125
20	693	635.0	1 1/4	20	1 1/8	160	170	140
22	749	692.2	1 3/8	20	1 1/4	170	185	150
24	813	749.3	1 3/8	20	1 1/4	170	185	150